

economus

Boletim Mensal de Resultados

**Data base:
Maio/2019**



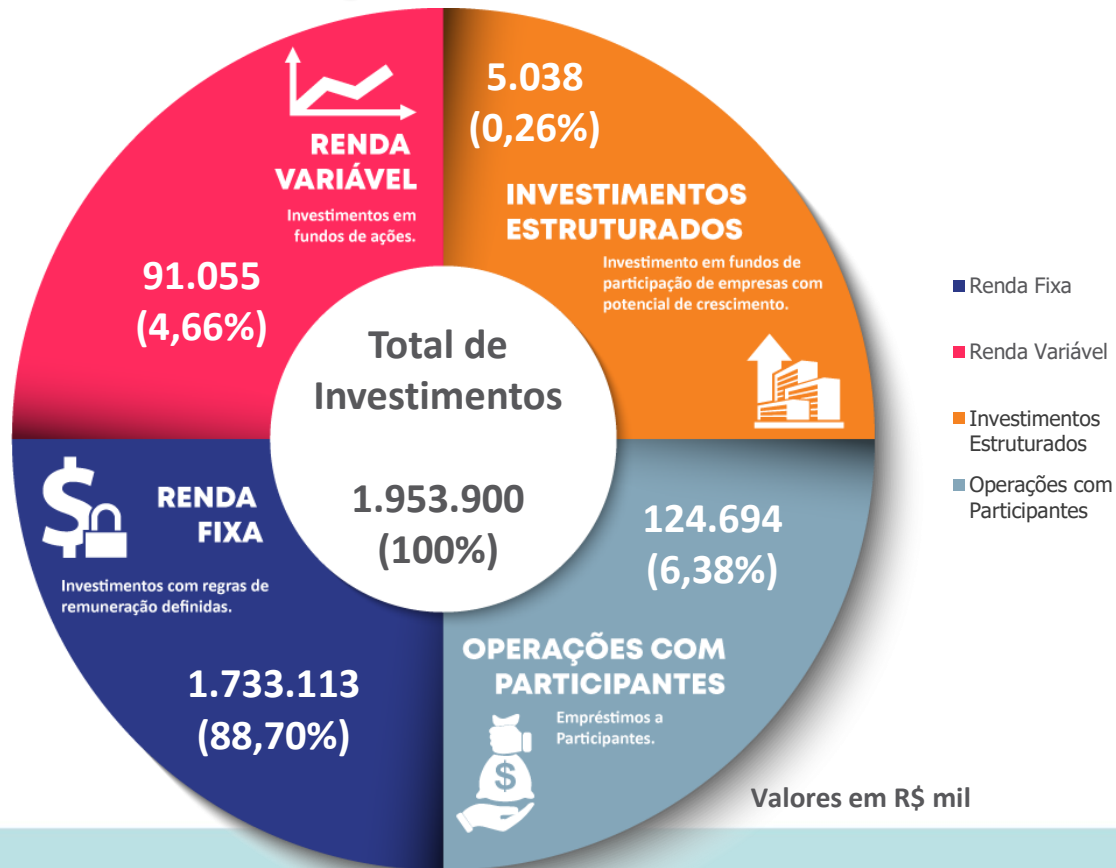


PREVMAIS

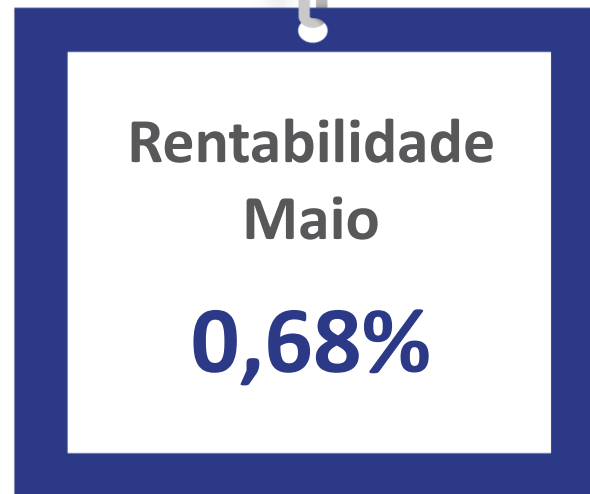
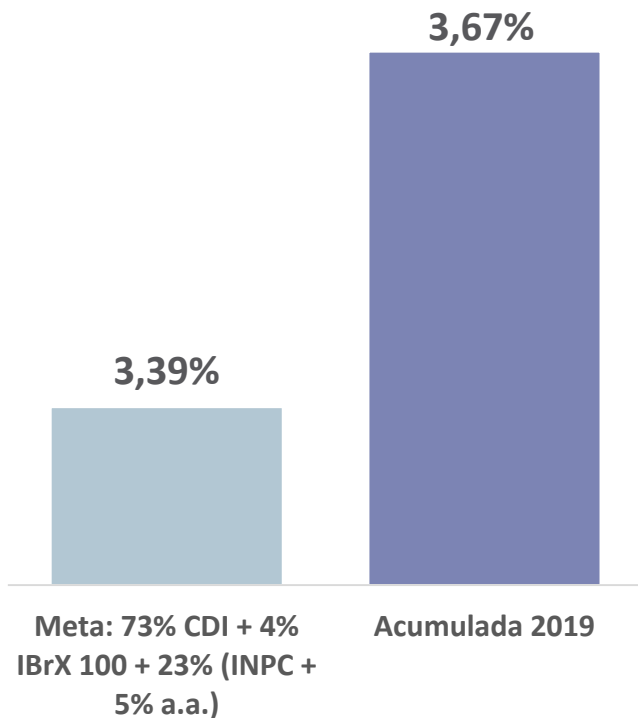
Investimentos

The image features a stylized background with a grid of dashed lines. A thick, curved line starts at the bottom left, colored in a gradient from red to orange, and then transitions to a teal color as it curves upwards towards the right. Overlaid on this background is a line graph with several data points connected by thin lines. The data points are represented by small circles, some of which are white with a grey outline, and others are solid grey. The overall composition suggests a theme of growth and investment.

Distribuição dos Investimentos

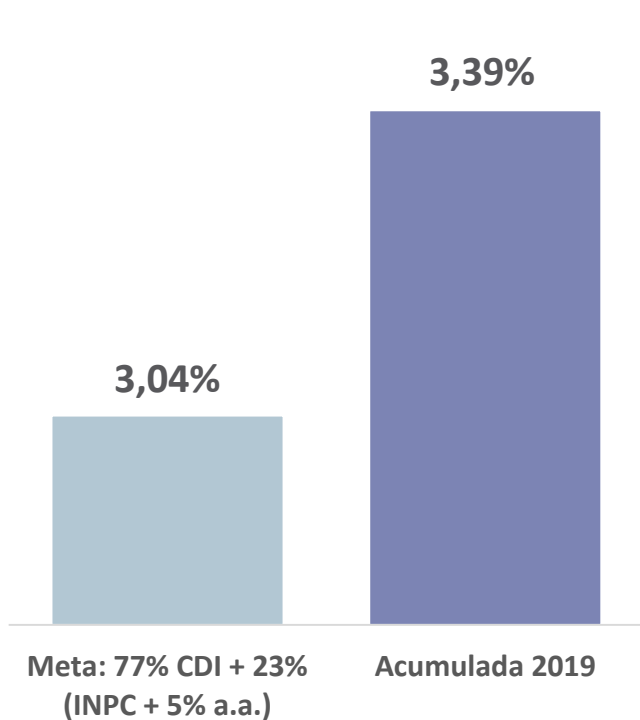


Rentabilidade Consolidada



Rentabilidade por segmento

Renda Fixa



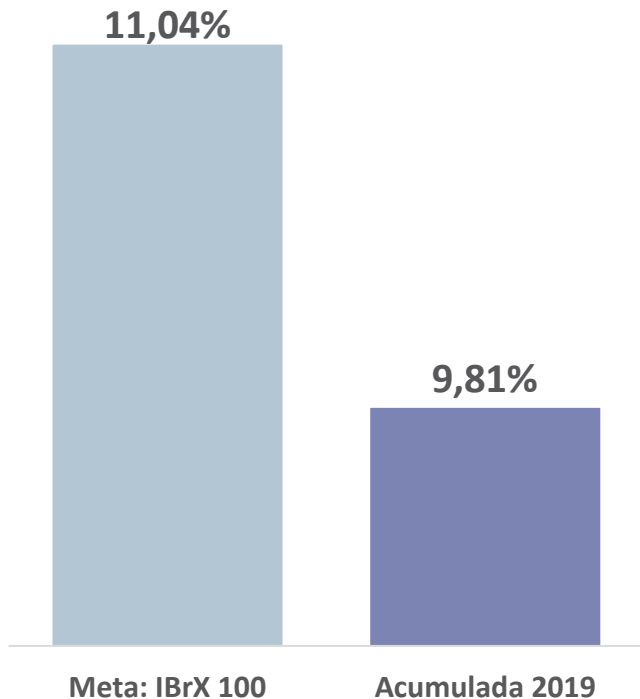
| | Participação | Patrimônio (R\$ mil) | Rentabilidade Maio | Rentabilidade Acum. 2019 |
|-------------------------------|--------------|----------------------|--------------------|--------------------------|
| Renda Fixa | 88,70% | 1.733.112,49 | 0,67% | 3,39% |
| Títulos Públicos ¹ | 14,82% | 289.512,90 | 0,89% | 4,76% |
| Títulos Privados ² | 23,45% | 458.269,46 | 0,76% | 3,72% |
| Fundos de Investimento | 50,43% | 985.330,14 | 0,57% | 2,83% |

¹ Títulos públicos emitidos pelo Tesouro Nacional, que têm seu valor nominal atualizado diariamente pela sua taxa de juros. Ex: NTN-B.

² Títulos de renda fixa emitidos por instituições financeiras, como bancos, e demais instituições (empresas em geral), incluindo CDBs, Letras Financeiras, Debêntures e Notas Promissórias.

Rentabilidade por segmento

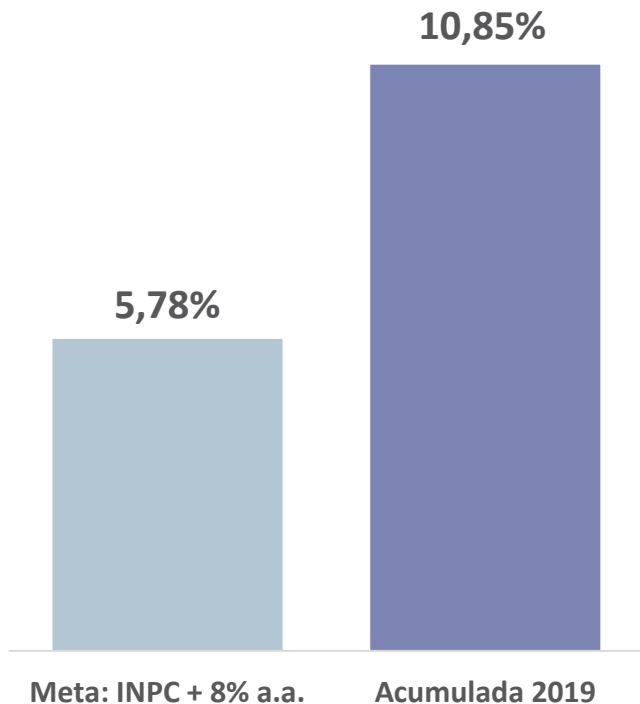
Renda Variável



| | Participação | Patrimônio (R\$ mil) | Rentabilidade Maio | Rentabilidade Acum. 2019 |
|-----------------|--------------|----------------------|--------------------|--------------------------|
| Renda Variável | 4,66% | 91.054,69 | 0,99% | 9,81% |
| Fundos de Ações | 4,66% | 91.054,69 | 0,99% | 9,81% |

Rentabilidade por segmento

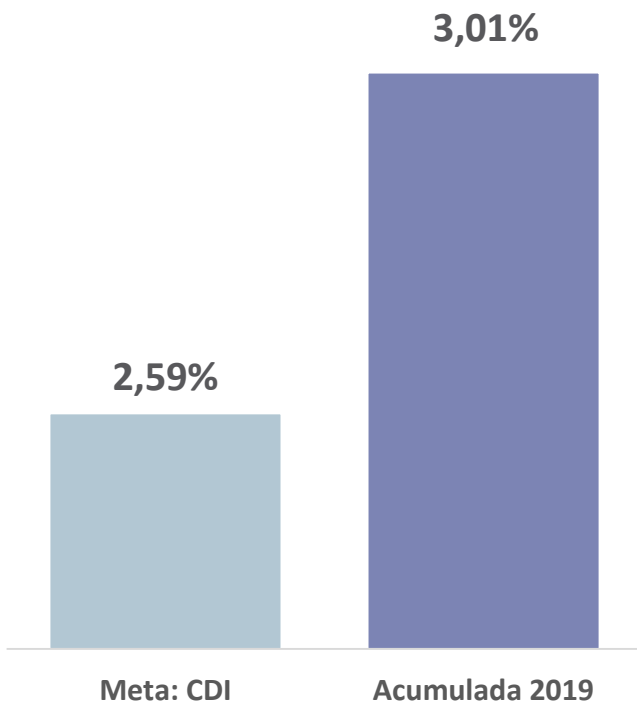
Investimentos Estruturados



| | Participação | Patrimônio (R\$ mil) | Rentabilidade Maio | Rentabilidade Acum. 2019 |
|----------------------------|--------------|----------------------|--------------------|--------------------------|
| Investimentos Estruturados | 0,26% | 5.038,43 | 0,07% | 10,85% |
| FIP (Participações) | 0,26% | 5.038,43 | 0,07% | 10,85% |

Rentabilidade por segmento

Operações com Participantes (Empréstimos)



| | Participação | Patrimônio (R\$ mil) | Rentabilidade Maio | Rentabilidade Acum. 2019 |
|-----------------------------|--------------|----------------------|--------------------|--------------------------|
| Operações com Participantes | 6,38% | 124.694,42 | 0,61% | 3,01% |
| Empréstimos a Participantes | 6,38% | 124.694,42 | 0,61% | 3,01% |

Resultado: Ativo x Passivo

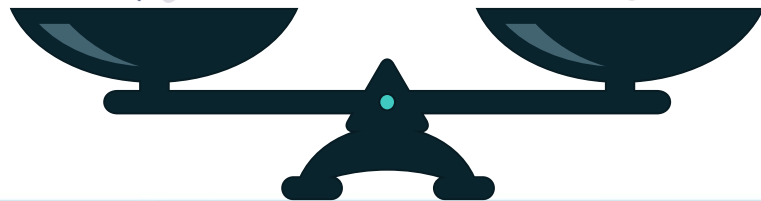
Ativo

Onde estão aplicados todos os recursos do plano, de forma diversificada.

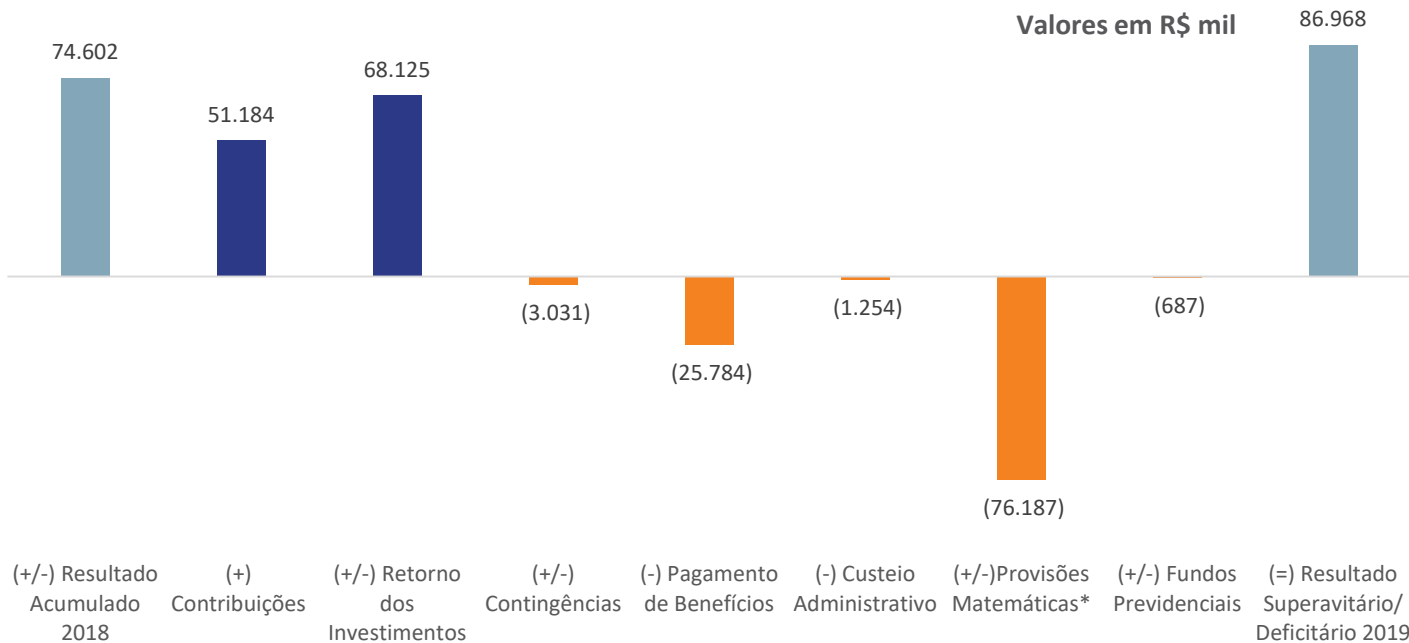


Passivo

Reservas matemáticas para cumprir com o pagamento dos benefícios atuais e futuros.



Resultado: Ativo x Passivo



* Valores (+) Reversão de Reserva Matemática, valores (-) Constituição de Reserva Matemática



economidata