

economus

Boletim Mensal de Resultados

**Data base:
Abril/2019**





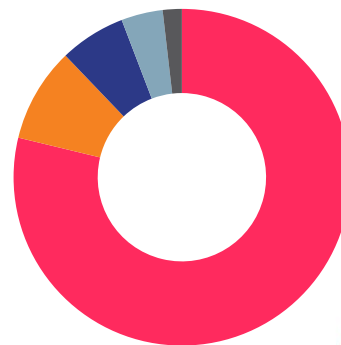
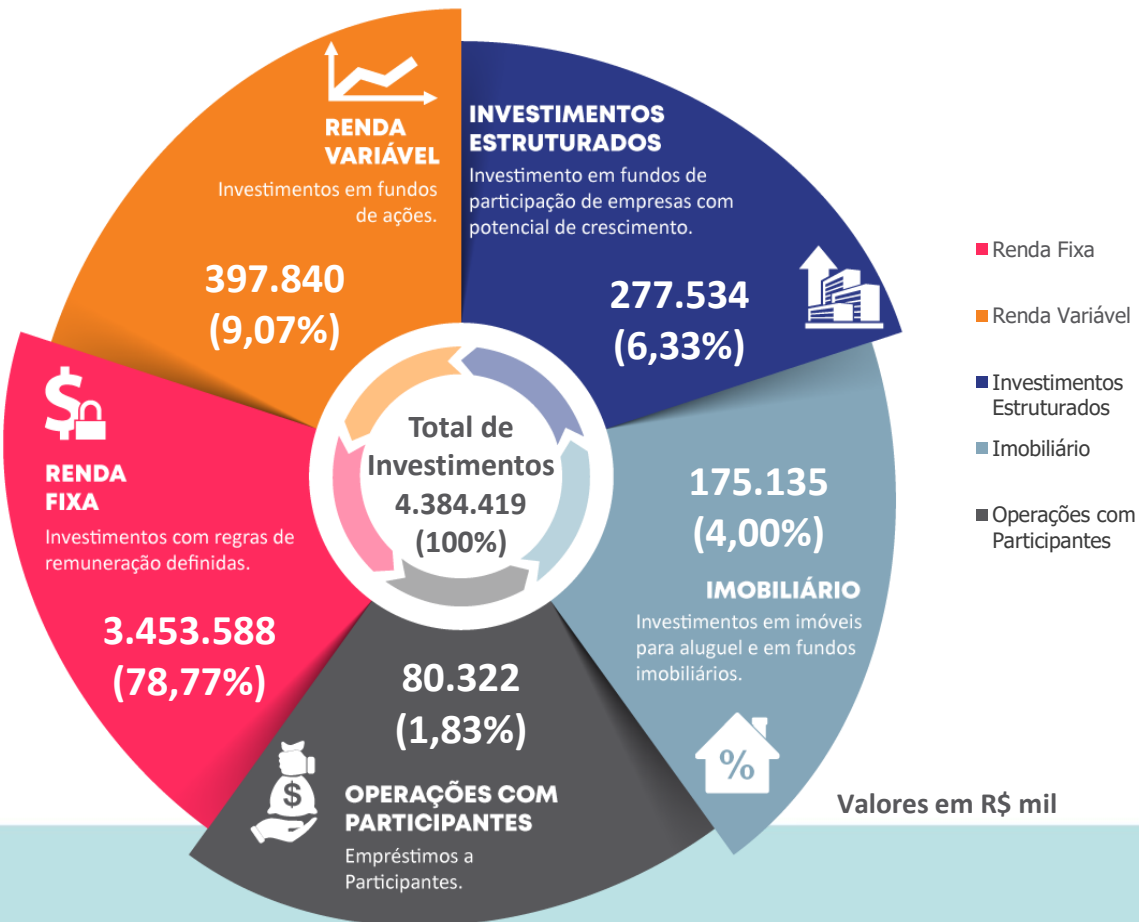
Reglamento Geral

GRUPO C

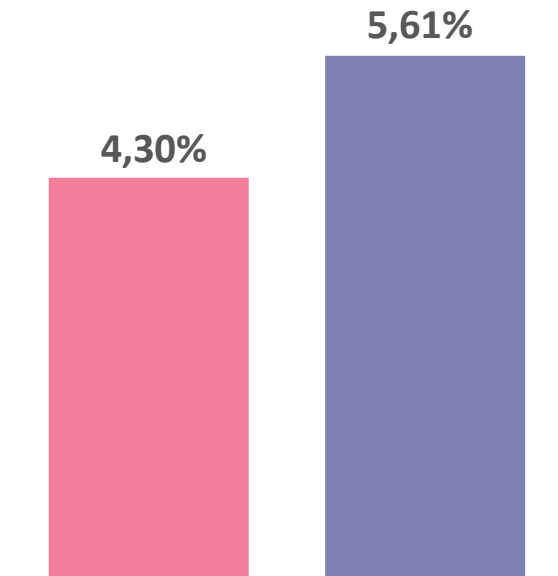
Investimentos

The background features a complex abstract design. It includes a grid of dashed lines, a large curved shape in shades of orange and teal, and several overlapping lines with circular markers. The word 'Investimentos' is prominently displayed in red on the left side.

Distribuição dos Investimentos



Rentabilidade Consolidada

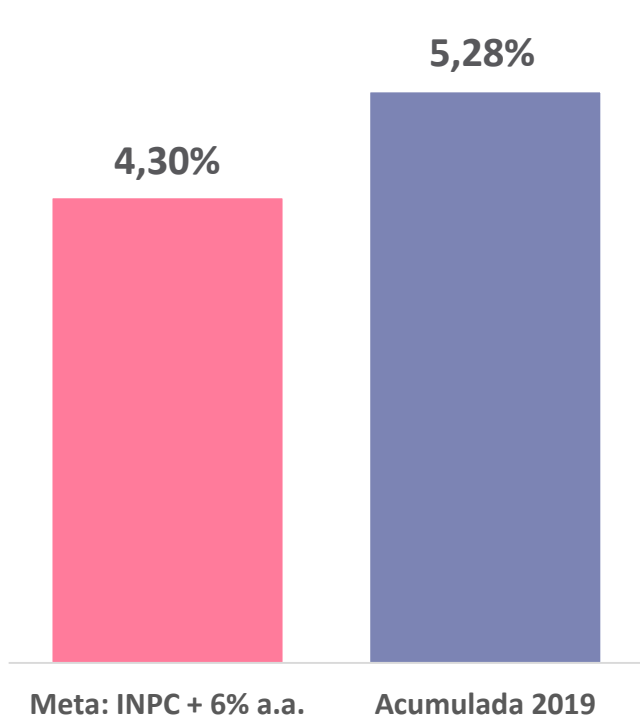


Meta: INPC + 6% a.a. Acumulada 2019



Rentabilidade por segmento

Renda Fixa



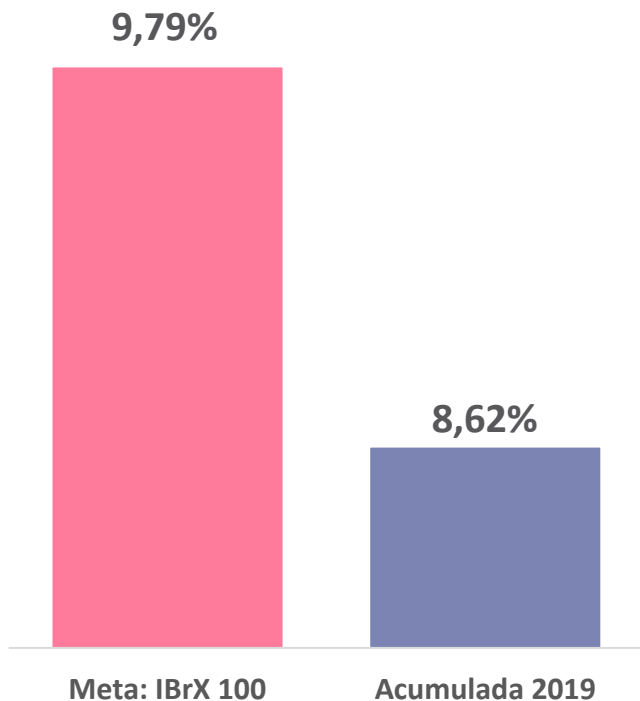
	Participação	Patrimônio (R\$ mil)	Rentabilidade Abril	Rentabilidade Acum. 2019
Renda Fixa	78,77%	3.453.588,06	1,52%	5,28%
Títulos Públicos ¹	70,99%	3.112.284,57	1,59%	5,50%
Títulos Privados ²	4,10%	179.966,04	1,35%	4,18%
Fundos de Investimento	3,68%	161.337,45	0,53%	2,22%

¹ Títulos públicos emitidos pelo Tesouro Nacional, que têm seu valor nominal atualizado diariamente pela sua taxa de juros. Ex: NTN-B.

² Títulos de renda fixa emitidos por instituições financeiras, como bancos, e demais instituições (empresas em geral), incluindo CDBs, Letras Financeiras, Debêntures e Notas Promissórias.

Rentabilidade por segmento

Renda Variável

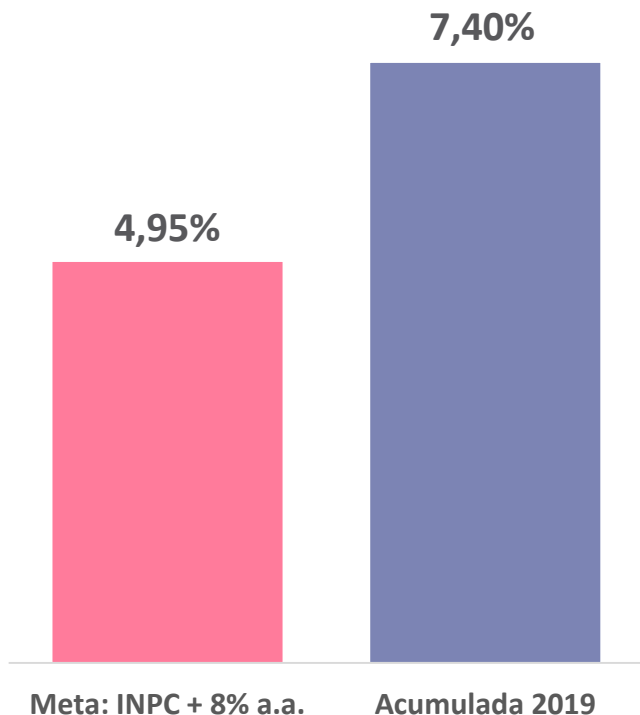


	Participação	Patrimônio (R\$ mil)	Rentabilidade Abril	Rentabilidade Acum. 2019
Renda Variável	9,07%	397.839,72	1,35%	8,62%
Carteira Própria ¹			14,62%	23,83%
Fundos de Ações	9,07%	397.839,72	0,96%	8,80%

¹ Venda de ações em carteira própria ocorrida em abril/2019.

Rentabilidade por segmento

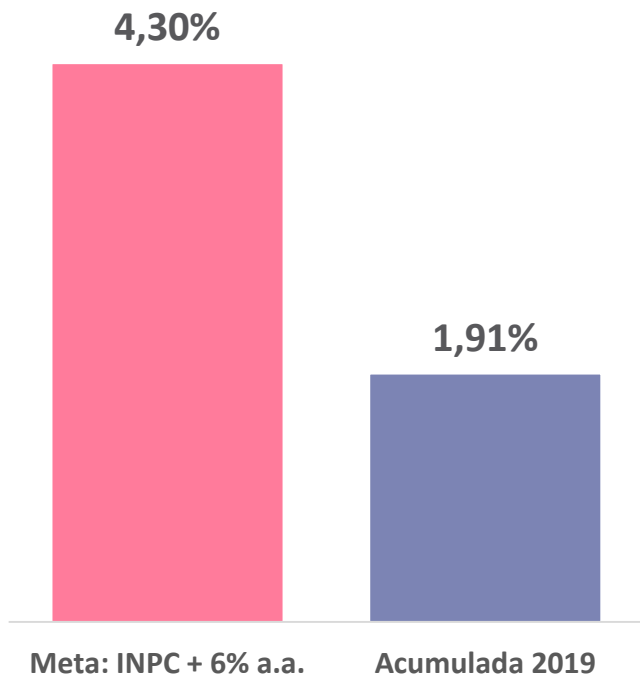
Investimentos Estruturados



	Participação	Patrimônio (R\$ mil)	Rentabilidade Abril	Rentabilidade Acum. 2019
Investimentos Estruturados	6,33%	277.534,59	1,92%	7,40%
FIP (Participações)	6,33%	277.534,59	1,92%	7,40%

Rentabilidade por segmento

Imobiliário



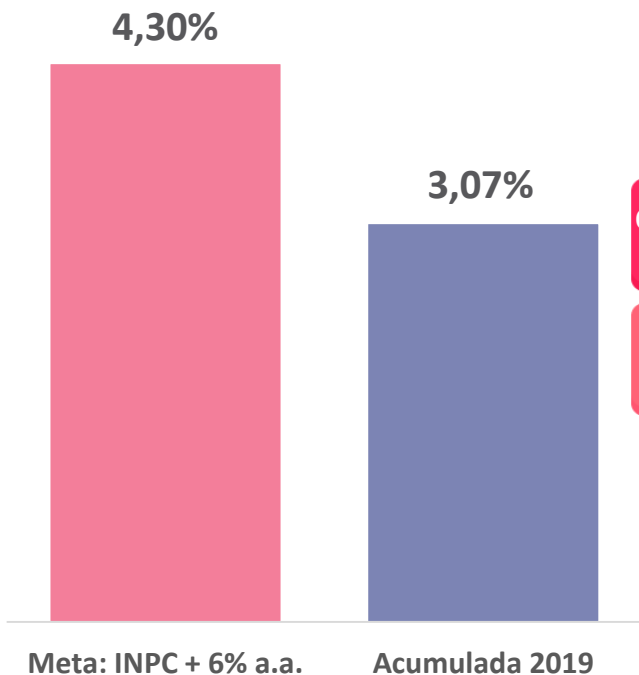
	Participação	Patrimônio (R\$ mil)	Rentabilidade Abril	Rentabilidade Acum. 2019
Imobiliário	4,00%	175.134,90	0,49%	1,91%
Imóveis - Aluguéis e Renda ¹	2,77%	121.258,41	0,47%	1,91%
FII (Imobiliário) ²	1,23%	53.876,48	0,51%	1,91%

¹ A rentabilidade foi afetada pela vacância de parte da carteira de imóveis ao longo do ano.

² Realocação dos FII Imobiliário, conforme Resolução CMN nº 4661, de 25/05/2018.

Rentabilidade por segmento

Operações com Participantes (Empréstimos)



	Participação	Patrimônio (R\$ mil)	Rentabilidade Abril	Rentabilidade Acum. 2019
Operações com Participantes	1,83%	80.322,14	1,06%	3,07%
Empréstimos a Participantes	1,83%	80.322,14	1,06%	3,07%

Resultado: Ativo x Passivo

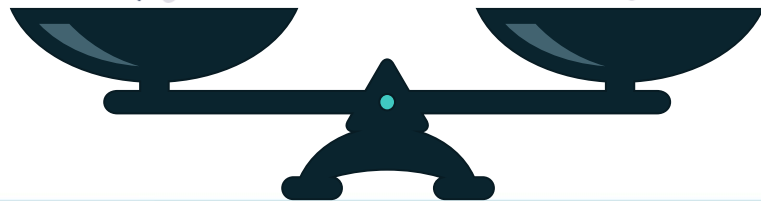
Ativo

Onde estão aplicados todos os recursos do plano, de forma diversificada.



Passivo

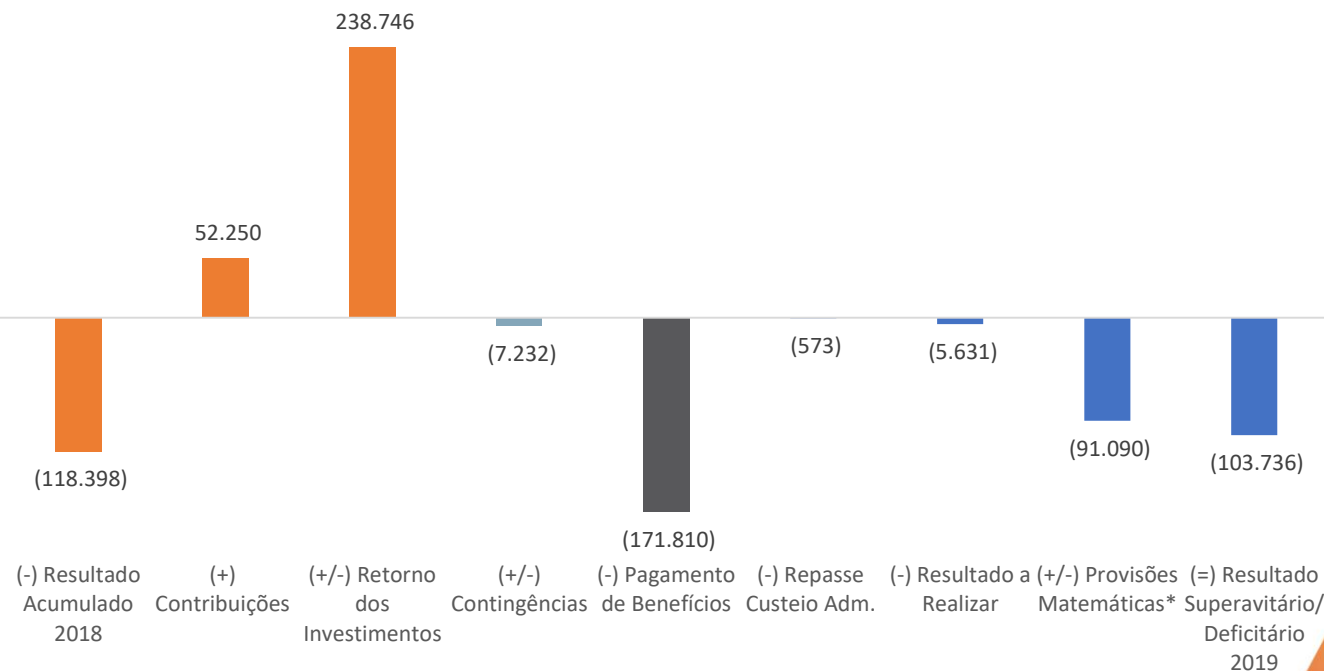
Reservas matemáticas para cumprir com o pagamento dos benefícios atuais e futuros.



Resultado: Ativo x Passivo



Valores em R\$ mil



* Valores (+) Reversão de Reserva Matemática, valores (-) Constituição de Reserva Matemática



economidata